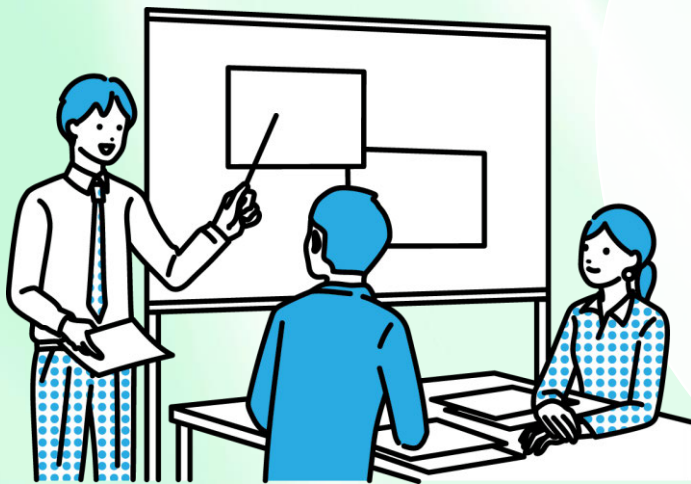


BCP(事業継続計画)を実際に作成し、
講評を行いますので実践的に学べます



BCP(事業継続計画) の作り方セミナー 2日間コース

企業の競争力を高めるためには
BCPが不可欠です！
実践に即した有効な計画の
作り方をお伝えします

元BCMS
審査員が
直接指導
(ISO22301)



セミナー概要

BCPとは、いかなる事業中断させる事象が
起こっても、目標復旧時間内に主な業務を再
開し、会社の事業を継続させる計画です。

本セミナーでは、

「**審査員の視点から簡単で実践的な計画の
作り方**」をお教えます。

ご案内

日程

10.5(火)-6(水)

会場

仙都会館会議室7F-A (仙台市青葉区中央2丁目2-10)

アクセス

JR仙台駅 徒歩5分 / JR仙石線 あおば通駅 徒歩1分
地下鉄 広瀬通駅 徒歩3分

受講料

45,000円(税込)

スケジュール

1日目(講義)

- 9:30 受付開始
- 10:00 BCPの概要説明・演習
- 12:00 お昼休憩 (1時間)
- 13:00 ビジネスインパクト分析
BCPの作成①
- 16:00 終了

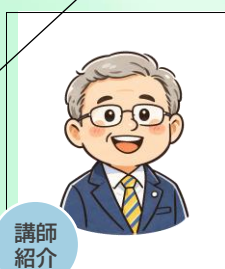
2日目(講義+演習)

- 10:00 BCPの作成②
- 12:00 お昼休憩 (1時間)
- 13:00 BCPの作成③
- 16:00 終了

※ご相談いただけましたら、セミナー後に
個別の添削指導も受け付けいたします。

こんなお悩みを持つ方におすすめです！

- BCPをどうやって作成したらよいかわからない…
- BCPを作成して、**入札要件の総合評価点**をあげたい
- BCP作成が**補助金支給の要件**に該当する場合もあり



講師
紹介

(株) ISOブレイン代表取締役
吉田 尚

ISO主任審査員/審査実績 1,000社
ISO認証支援/支援実績 200社

2010年より建設業、製造業、自治体等の
多様な業種で実践型BCPセミナーを開催

▼ 詳細・お申込みは裏面をご覧ください

先着順となりますので、お申込みはお早めに！

お申込みSTEP

- 1 QRコードまたは公式HPからフォームに必要事項を記入
- 2 3営業日以内に弊社よりメール送付
- 3 メールに記載の振込口座へ参加費を入金
- 4 入金確認後、受講票と領収書(インボイス)をメール送付
- 5 受講票をプリントアウトし、当日ご持参ください



ISOブレイン 

当日の持ち物

- 1 筆記用具
- 2 受講票 (受付にご提示ください)
*昼食は弊社にて準備いたします



お問い合わせ先

- ▶ 株式会社 ISOブレイン
- メール yoshida@iso-brain.jp
- お電話 022-302-7684



◆1社から複数名でのご参加も歓迎しております

社内教育としてのご活用がおすすめです！(オリジナルテキストを使用します)

◆受講後、修了証を発行いたします

*誠に恐れ入りますが、同業他社様からのお申し込みは固くお断りしております。

◆キャンセルポリシー
キャンセルのタイミングにより、手数料が発生しますのでご注意ください

- セミナー当日 : 100%(返金不可)
- セミナー前日 : 50%
- 2~3日前 : 30%
- 4~6日前 : 10%
- 7日前 : 0%

◆個人情報の取り扱い
ご提供いただいた個人情報は右記の目的で使用し
漏洩・紛失がないよう厳正に管理します

●目的: セミナーの案内・管理・情報交換・緊急時の対応

主催 **ISO Brain**